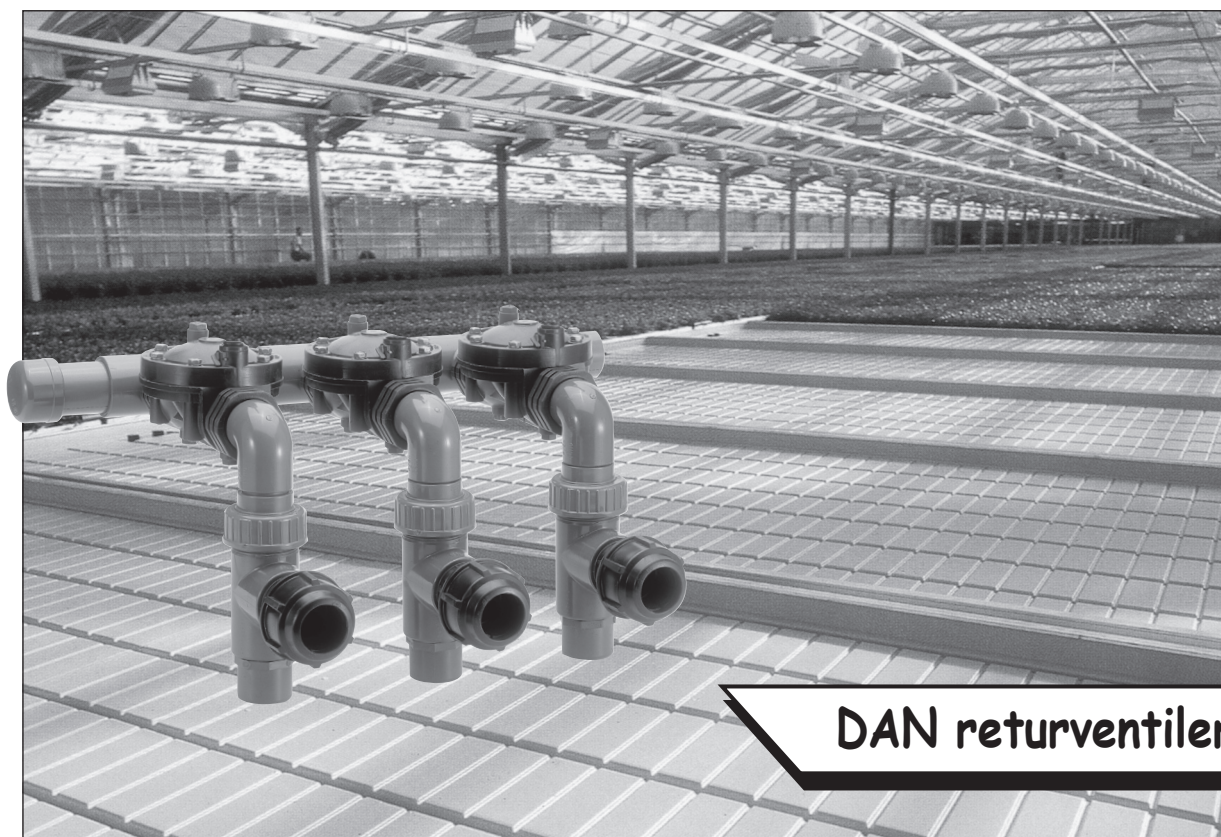


DAN returventiler



DAN returventiler

DAN returventiler til hæve-/sænkesystemer

DAN returventiler er udviklet til at yde hurtig dræning af hæve-/sænkeborde.

DAN returventiler er monteret efter magnetventilerne, som er placeret på en manifold. Når magnetventilen åbnes, skubber vandet returventilens stempel ned og lukker for udløbet på returventilen. Vandet vil nu løbe til bordene, indtil magnetventilen lukkes, hvorefter en fjeder skubber stemplet tilbage, og vandet kan nu løbe tilbage f.eks. til et bassin.

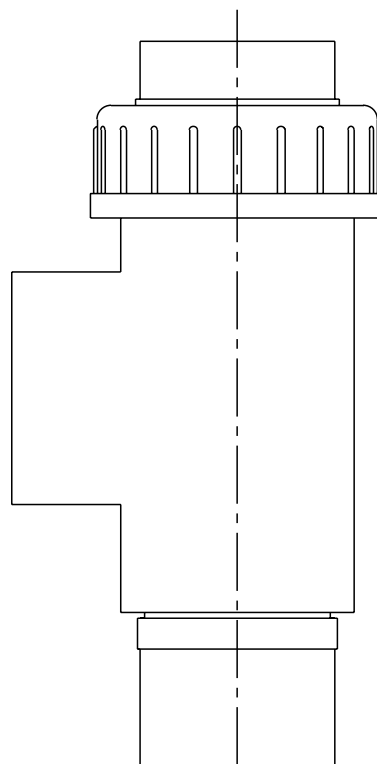
DAN returventiler

Emne nr.: 0800080

DAN 50 returventil 1.1/2"

Aftapningskapacitet:

Udløbskapacitet: 60 liter/min
Min. arbejdstryk: 1 bar
Tryktab: 0,2 bar

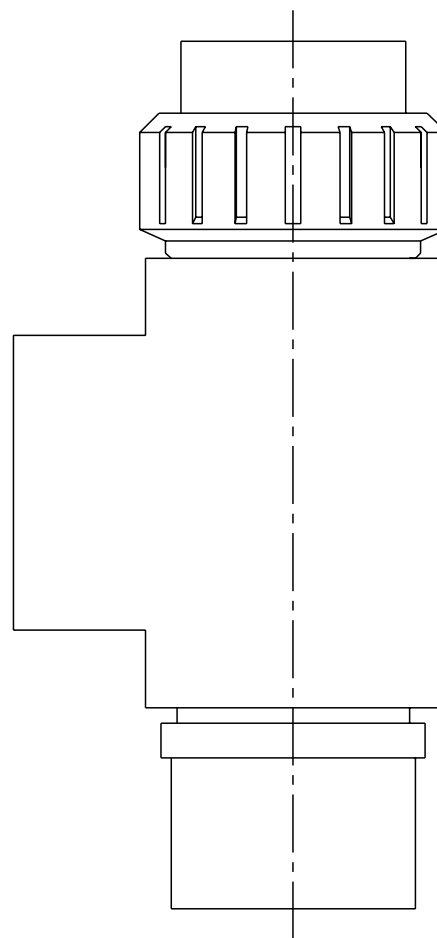


Emne nr.: 0800090

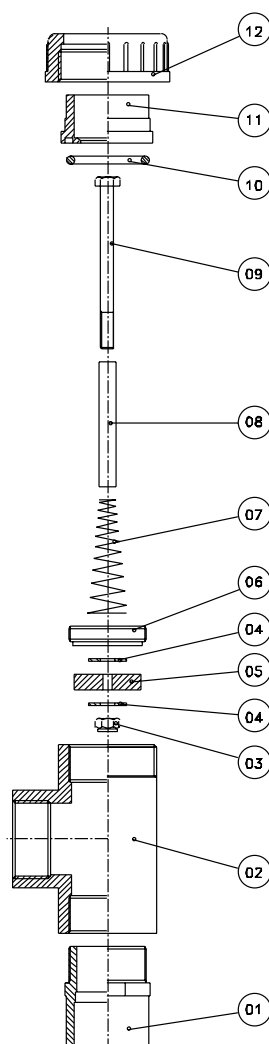
DAN 100 returventil 2"

Drænkapacitet:

Udløbskapacitet: 120 liter/min
Min. arbejdstryk: 1 bar
Tryktab: 0,2 bar

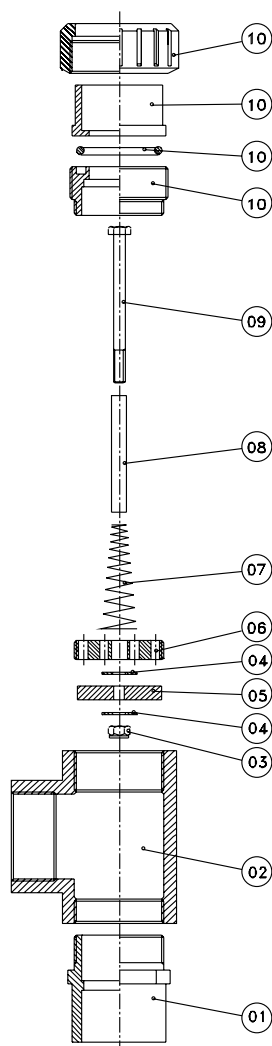


Reserve dele DAN 50



Beskrivelse	Dimension	Emne nr.
12 Omløbermøtrik PVC	2"	1210700
11 Krave	40 mm	1210705
10 O-ring til omløber	40 mm	1210710
09 Stopskrue	8 x 100 mm A4	1210720
08 Gliderør	10 x 1 mm A4	1210723
07 Fjeder - 12 viklinger	12 x 70 mm	1210726
06 Perforationsplade	1 1/2"	1210715
05 Pakning	42 x 20 mm	1210724
04 Spændeskiveplade	8 mm A4	1210722
03 Låsemøtrik	8 mm A4	1210721
02 T-stykke	1 1/2"	1202214
01 Reduktionsnippel	50 x 40 mm x 1 1/2"	1201232

Reserve dele DAN 100



Beskrivelse	Dimension	Emne nr.
10 Omløber med hangevind	63 mm x 2"	1210230
09 Stopskrue	8 x 100 mm A4	1210720
08 Gliderør	10 x 1 mm A4	1210723
07 Fjeder - 12 viklinger	12 x 70 mm	1210726
06 Perforationsplade	2"	1210716
05 Pakning	56 x 20 mm	1210725
04 Spændeskiveplade	8 mm A4	1210722
03 Låsemøtrik	8 mm A4	1210721
02 T-stykke	2"	1202216
01 Reduktionsnippel	50 mm x 2"	1201238